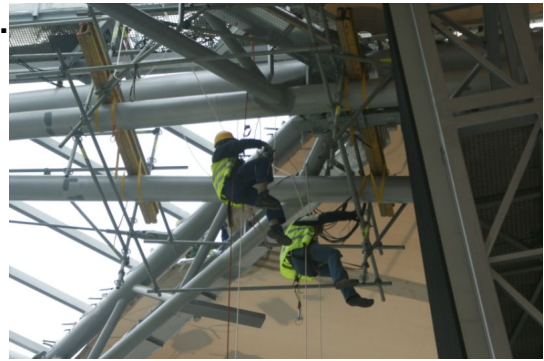


### Prace na wysokości przy użyciu technik linowych.



- 
- Montaż i demontaż konstrukcji, rusztowań (aluminiowych, stalowych, drewnianych) w miejscach trudno dostępnych,
  - Montaż i demontaż anten i nadajników, drabin ewakuacyjnych,
  - Odśnieżanie i odladzanie każdego rodzaju dachu od płaskiego po skośny,
  - Naprawy gzymsów,
  - Remonty dachów, balkonów,
  - Remonty i zabezpieczenia kominów,
  - Montaż kabli grzewczych (na gzymsach, rynnach, rurach spustowych),
  - Montaż zabezpieczeń przeciw ptakom,
  - Zabezpieczenia krawędzi dachów, gzymsów, przed odpadaniem odspojonych powierzchni tynku, betonu itp.,
  - Naprawy i wymiany rur spustowych, rynien, obróbek blacharskich w miejscach trudno dostępnych,

- Montaż zapór przeciwśnieżnych,
  - Przycinanie drzew,
  - Czyszczenie zbiorników, kominów,
  - Odkurzanie konstrukcji ,
  - Mycie dachów z dachówki przy użyciu myjek wysokociśnieniowych,
  - Mycie elewacji przy użyciu myjek wysokociśnieniowych,
  - Montaż banerów reklamowych na budynkach,
  - Usuwanie odspojonych tynków,
  - Zabezpieczenia ognioochronne i antykorozyjne konstrukcji,
  - Przygotowywanie dokumentacji, raportów dla inwestora w zakresie stanu elewacji, sztukaterii, gzymsów, obróbek itp..
-